



# 源流学の森づくり

保全  
活動

「源流地域の森林保全作業－林内歩道整備」

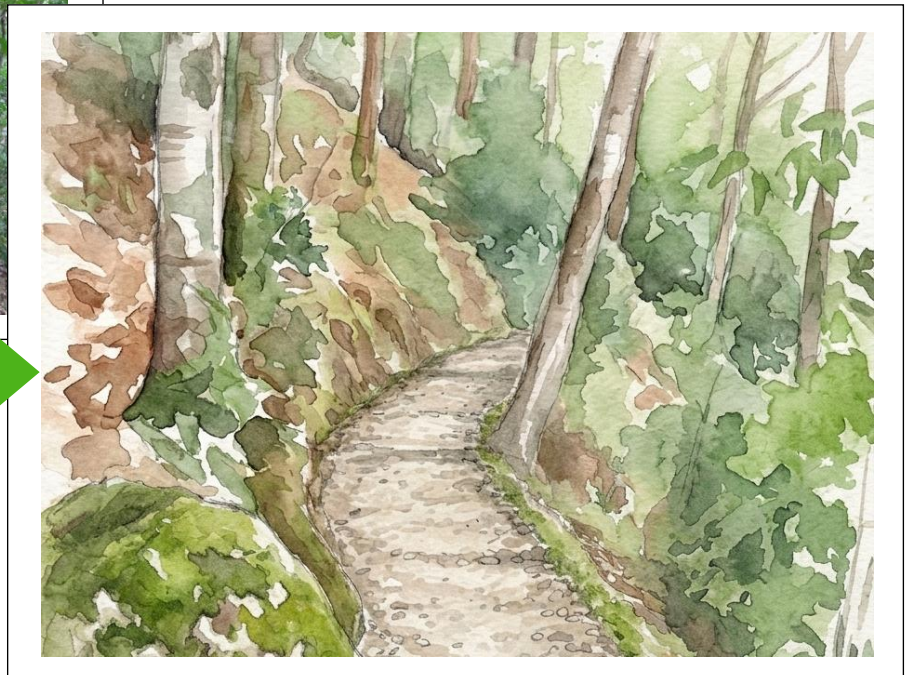
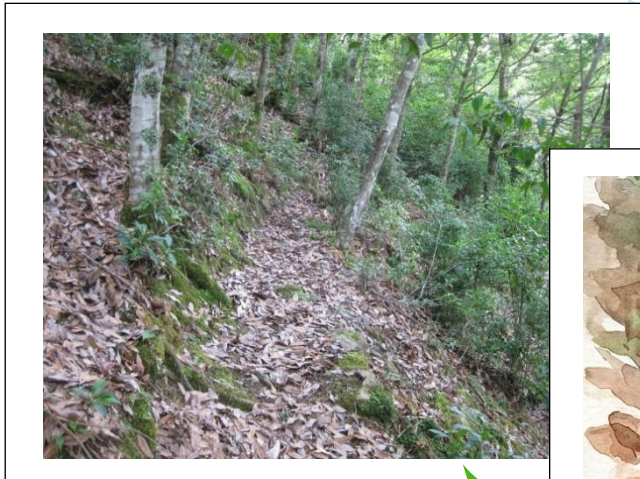
8月31日(月)  
水源地の森

11月22日(日)  
源流学の森

守りたい源流の森、奥への道は険しい



道を整備し  
持続可能な森へ



時間：9:30～16:30

定員：各 10 名

対象：源流人会会員、高校生以上、  
経験者推奨※

参加費：大人 2,200 円、小人 1,650 円

内容：森と水の源流館集合・発→移動→水源地の森管理棟着・トイレ休憩→水源地の森／源流学の森→保全作業  
→昼食→作業つづき→下山→トイレ休憩→移動→森と水の源流館着解散

持物：□弁当 □水筒 □汚れてもよい動きやすい服装（長袖・長ズボン・長い靴下） □軍手  
□すべりにくい靴 □帽子 □雨具 □保険証 □タオル

※5/23（土）源流のつどい「未来への風景づくり見本園景観保全ボランティアへの参加、または同等の作業経験が必要です。

お申し込み・お問い合わせ「森と水の源流館」

〒639-3553 奈良県吉野郡川上村宮の平（迫 1374-1） Tel0746-52-0888 Fax0746-52-0388

Mail morimizu@genryuu.or.jp https://www.gennryuu.or.jp/

